

2018年 夏号 2018/9/18 発行

JIFAでは、会員の皆様はじめ活動に賛同していただきました多くの方々のご協力のもと、中国、ベトナム、インドネシア、ミャンマー、タイ、ネパールなどのアジア各国との親善交流を進めてまいりました。

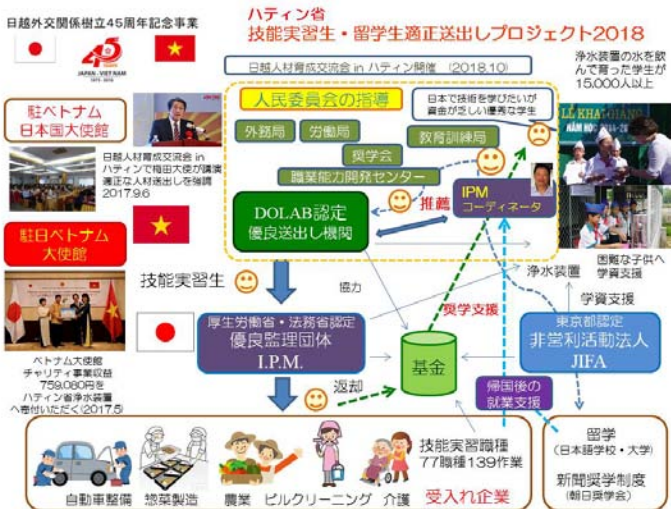
なかでも年間12万人以上の技能実習生や6万人以上の留学生が来日しているベトナムでは、困難な子どもたちや学校への支援を通じた親善交流活動をハティン省などで進めてまいりました。浄水装置の水を飲んで育った約18,000人の皆さんや学資支援を受けて育った延140名の子どもたちをはじめ、多くの青年の皆さんが日本とベトナムの懸け橋となって活躍していただけるよう、日越外交関係樹立45周年を迎える今年、ハティン省やクアンナム省と連携協定を結ぶことになりました。困難な子どもたちが経済的負担少なく日本へ来られるよう「適正な技能実習・留学実現プロジェクト」を推進し、基金を設けて支援していきたいと考えています。皆様方の一層のご支援をお願いいたします。



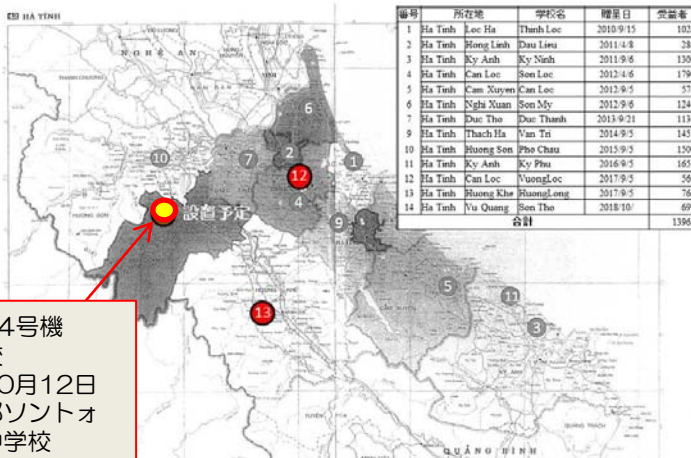
ベトナムフェスティバル2018 出展 (20180519-20)



JIFAも協力したベトナム大使館チャリティ活動の収益から、ハティン省浄水装置の設置へ572,000円寄付をいただきました 2018年7月6日



ハティン省浄水機設置学校一覧表



浄水装置14号機  
設置予定校  
2018年10月12日  
ヴクアン郡ソントオ  
幼・小・中学校

ハティン省人民委員会で各局との調整会議を開催 2018年7月4日

# ホイアン日本祭(クアンナム省) に協力 2018.8.17-19 ブース展示・各種ミーティング参加・日本の教育交流会で話題提供



日本の打掛けなどの着物の展示が好評



Thêm cơ hội lao động tại Nhật - Báo Quảng Nam Online  
<http://baoquequanam.vn/xa-hoi/lao-dong-viec-lam/201809/them-co-hoi-lao-dong-tai-1-hat-813549/index.htm> 12/9/2018



Thêm cơ hội lao động tại Nhật  
Với sự tham gia của tổ chức pháp nhân tài đoàn công ích Tài đoàn quản lý lao động quốc tế (IPM) vào Quảng Nam, người lao động của tỉnh có thêm cơ hội đến với thị trường Nhật Bản làm việc.

クアンナム省オンライン2018年9月12日号にJIFAやIPMの活動が紹介されました

日本の技能実習生「GUT-CÁC BAN THỰC TẬP SINH」  
「漬物製造業」職種が追加されます！  
Thêm ngành nghề "sản xuất dưa chua"  
I.P.M.



帰国後、出身の農村地域で  
起業しやすい「農作物漬物  
製造」が技能実習の職種に  
追加される最新動向を紹介



日本の教育に関する交流会で、JIFAから日本の高等教育や留学に関して話題を提供し、交流を深めました

7月31日 クアンナム省レ・ヴァン・ティン副省長や各局責任者と会談し、適正な技能実習生の適正な送り出しや困難な子どもたちへの支援活動について協議した。HIEP DUC郡の少数民族の子どもたちの学ぶ寄宿舎のある学校を訪問、浄水装置の設置について検討。クアンナム省の新聞に会議の様子が紹介されました

## JIFAへの寄付について

- ① 寄付は少額からでも受け付けています。
- ② 多額の寄付は免税にすることが可能ですので、ご相談ください。
- ③ 多額の寄付をいただいた時には、寄贈施設等にネームプレートを表示させていただき、感謝状をお渡しいたします。
- ④ ベトナム国内からの寄付もいただきやすいよう、ベトナム国内に銀行口座を開設しました。

## JIFAの会員になるとこんなことが！

- ① 草の根の活動を通じて、アジアの子どもたちへの国際貢献、社会貢献ができます。
- ② 各種イベントに無料で参加できます。
- ③ 懇親会や交流旅行に格安料金で参加できます。
- ④ 手に入りにくいベトナム物産が格安料金でお手元に届きます。

一人でも多くの方に会員になっていただき活動へ参加されますよう 皆様をお誘いください！

	入会金	年会費
法人会員	30,000円	15,000円
個人正会員	10,000円	6,000円
個人賛助会員	5,000円	3,000円
学生会員	500円	1,000円

支援金  
学資支援(1口 10,000円)  
浄水器設置支援(1口 5,000円)

会費・支援金等は振込口座をご利用下さい

特定非営利活動法人 日本国際親善協会 (JIFA)  
〒160-0022 東京都新宿区新宿1-26-6 新宿加藤ビル7階  
TEL : 03-3352-3918 FAX : 03-3352-3962 Mail: info@jifa.org

口座名：特定非営利活動法人 日本国際親善協会  
☆ゆうちょ銀行  
記号 10150 番号 98253761  
☆三井住友銀行新宿通支店  
店番 661 普通 7274362